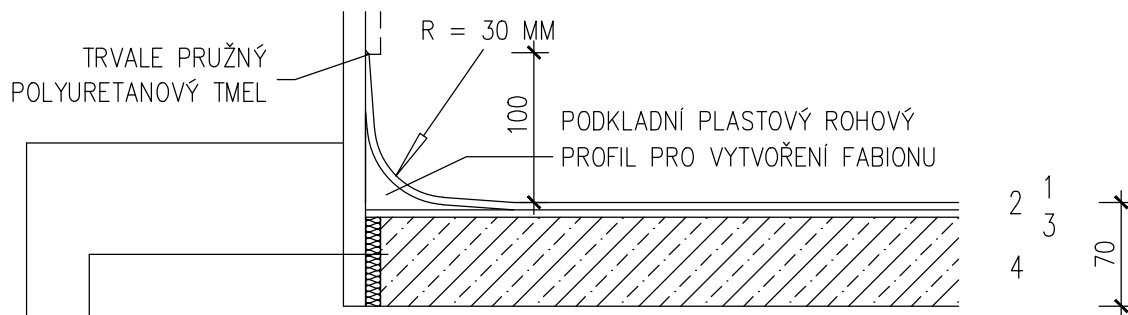


# P18. POVLAKOVÁ KRYTINA



- 1** – HETEROGENNÍ AKUSTICKÝ VINYL V ROLÍCH BEZ OBSAHU FTALÁTŮ, VHODNÝ DO NEMOCNIČNÍHO PROVOZU, S VYSOKOU ODOLNOSTÍ PROTI OTĚRU, ODOLNÁ DEZINFEKČÍM POUŽÍVANÝCH VE ZDRAVOTNICTVÍ, VYRÁBĚNÁ V ROLÍCH, LEPENÁ K PODKLADU VHODNÝM LEPIDLEM DLE DOPORUČENÍ VÝROBCE,
- VYZTUŽENÍ KOMPAKTNÍ VRSTVOU Z NETKANÉHO SKELNÉHO ROUNA
  - TLOUŠŤKA NÁŠLAPNÉ VRSTVY 0,70 MM, ŠÍŘKA ROLE 2M, BAREVNÉ ŘEŠENÍ DLE PD INTERIÉRU
  - KROČEJOVÝ ÚTLUM DLE EN ISO 717-2 JE 15 DB
  - HODNOTA ZBYTKOVÉHO OTLAKU DLE EN 433 JE 0,05 MM
  - POVRCHOVÁ ÚPRAVA PUR, SOUČINITEL SMYKOVÉHO TŘENÍ DLE ČSN HODNOTA  $\mu \geq 0,6$
  - TŘÍDA ZÁTĚŽE 34-42 DLE EN 685 (VELMI VYSOKÁ ZÁTĚŽ), TŘÍDA REAKCE NA OHEŇ Bfl – S1 (DLE PD PBŘ)
- POZN.: VIZ. TECHNICKÉ SPECIFIKACE VÝROBKŮ – VÝROBEK G26

2,6 MM

- 2** – SAMONIVELAČNÍ STĚRKA – VYROVNÁNÍ NEROVNOSTÍ PŘEDMÍCHANOU JEDNOSLOŽKOVOU SAMONIVELAČNÍ STĚRKOU NA CEMENTOVÉ BÁZI SE SCHOPNOSTÍ PŘEKLENUTÍ TRHLIN URČENOU PRO POUŽITÍ DO VNITŘNÍCH PROSTOR NA PODKLAD Z CEMENTOVÉHO POTĚRU. ZRNITOST MAX 1 MM, OBJEMOVÁ HMOTNOST ČERSTVÉ SMĚSI 2.0 KG/DM<sup>3</sup>, PEVNOST V TLAKU 25 MPa, PEVNOST V TAHU ZA OHYBU 5 MPa, PŘÍDRŽNOST 1.5 MPa, TEPELNÁ ODOLNOST -20°C AŽ +80°C

3 MM

- 3** – PENETRAČNÍ A SPOJOVACÍ NÁTĚR – BEZROZPOUŠTĚDLOVÝ ZÁKLADOVÝ PENETRAČNÍ NÁTĚR, VODNÍ DISPERZE NA BÁZI VINYLACETÁTU HUSTOTA 1200 KG/M<sup>3</sup>, SPOTŘEBA 200 G/M<sup>2</sup>, TEPELNÁ ODOLNOST -20°C AŽ +80°C, APLIKACE NA VYROVNANÝ SUCHÝ ČISTÝ POVRCH

- 4** – PODKLADNÍ PLOVOUCÍ SAMONIVELAČNÍ POTĚR NA BÁZI CEMENTU, PLNIVA A VLÁKEN ORGANICKÉHO PŮVODU PRO ZACHYCENÍ SMRŠŤOVACÍCH NAPĚTÍ, URČENÝ PRO VNITŘNÍ PROSTORY SE ZVÝŠENÝM ZATÍŽENÍM, DILATACE PO OBVODU MÍSTNOSTÍ, VE DVEŘÍCH, ZLOMECH APOD. VELIKOST DILATAČNÍCH CELKŮ V PLOŠE A POŽADAVEK NA PROVEDENÍ SMRŠŤOVACÍCH SPÁR DLE TECHNOLOGICKÝCH PRAVIDEL A DOPORUČENÍ VÝROBCE POTĚRU. VČETNĚ SEŠITÍ SMRŠŤOVACÍCH TRHLIN PO MAX. 250 MM A ZAPLNĚNÍ SMRŠŤOVACÍCH SPÁR PO 28 DNECH (např. měkčeným epoxidem),

65 MM

PŘÍPADNĚ DILATAČNÍ SPÁRY VYPLNIT TRVALE PRUŽNÝM TMELEM. PROVÁDĚNÍ A OŠETŘOVÁNÍ BETONU DNE ČSN 74 4505 – PODLAHY.

MIN. PEVNOST V TLAKU – 30 MPa, MIN. PEVNOST V TAHU ZA OHYBU DLE ČSN EN 13813 = 5 MPa

MAX. SMRŠTĚNÍ – 0,4 MM/M, MAX. ODCHYLKA ROVINNOSTI 2 MM / 2 M DLE ČSN 74 4505,

MAX. ZRNITOST PLNIVA 4 MM, MÍRA ROZTĚKAVOSTI NADOBY 1,3 L – 35-40 CM

FAKTOR DIFÚZNÍHO ODPORU: max. 40, KOEFICIENT TEPELNÉ VODIVOSTI  $\lambda$ : max. 1,40 W/M.K

**! Č.M. B154. B150= PROSTOR S NESTANDARTNÍM ZATÍŽENÍM A POŽADAVKY NA CELISTVOST PODKLADU**

– POŽADAVEK NA OSAZENÍ KARI SÍTĚ Ø5 MM, OKA 150x150 MM, OSADIT PŘI SPODNÍM OKRAJI

PODKLADNÍ KONSTRUKCE – STROPNÍ DESKA

– DILATAČNÍ PODLAHOVÝ PÁSEK Z PĚNOVÉHO POLYETYLENU

10 MM

– VÁPENOCEMENTOVÁ OMÍTKA STĚN PROVEDENÁ K HRUBÉ PODLAZE

15 MM

– SOKL Z POVLAKOVÉ KRYTINY DO V.100 MM S FABIONEM O R=30 MM

(KERAMICKÝ OBKLAD DLE LEGENDY MÍSTNOSTÍ BUDE ZALOŽEN VE VÝŠCE 100 MM NAD PODLAHOU)

– PODKLADNÍ PLASTOVÝ ROHOVÝ PROFIL PRO VYTVOŘENÍ FABIONU

– VÁPENOCEMENTOVÁ OMÍTKA STĚN

## P18b. POVLAKOVÁ KRYTINA EL. VODIVÁ

**SKLADBA TOTOŽNÁ SE SKLADBOU P18, POUZE JAKO VRCHNÍ NÁŠLAPNÁ VRSTVA BUDE POUŽITA:**

- 1** – HOMOGENNÍ EL. VODIVÉ NEVÁLCOVANÉ PVC BEZ OBSAHU FTALÁTŮ VHODNÉ DO ČISTÉHO PROVOZU
- HODNOTA EL. ODPORU JE  $5 \times 10^4 \leq R \leq 10^6 \Omega$
  - ROZMĚRY ČTVERCŮ 615MM X 615MM, CELKOVÁ TLOUŠŤKA 2 MM
  - TŘÍDY ZÁTĚŽE 34/43
  - ROZTAŽNOST (ROZMĚROVÁ STÁLOST) DLE EN 434 JE  $\leq 0,05\%$
  - ZBYTKOVÝ OTLAK (DEFORMACE V TLAKU) DLE EN 433 JE  $\leq 0,035$ MM
  - SOUČINITEL SMYKOVÉHO TŘENÍ DLE ČSN JE  $\mu \geq 0,6$
  - REAKCE NA OHEŇ DLE EN13501-1: TŘÍDA Bfl S1
  - INSTALACE NA VODIVÉ LEPIDLO A VODIVOU SÍŤ Z CU PÁSKY, PŘIPOJENOU NA UZEMŇOVACÍ SVORKY
- POZN.: VIZ. TECHNICKÉ SPECIFIKACE VÝROBKŮ – VÝROBEK G22